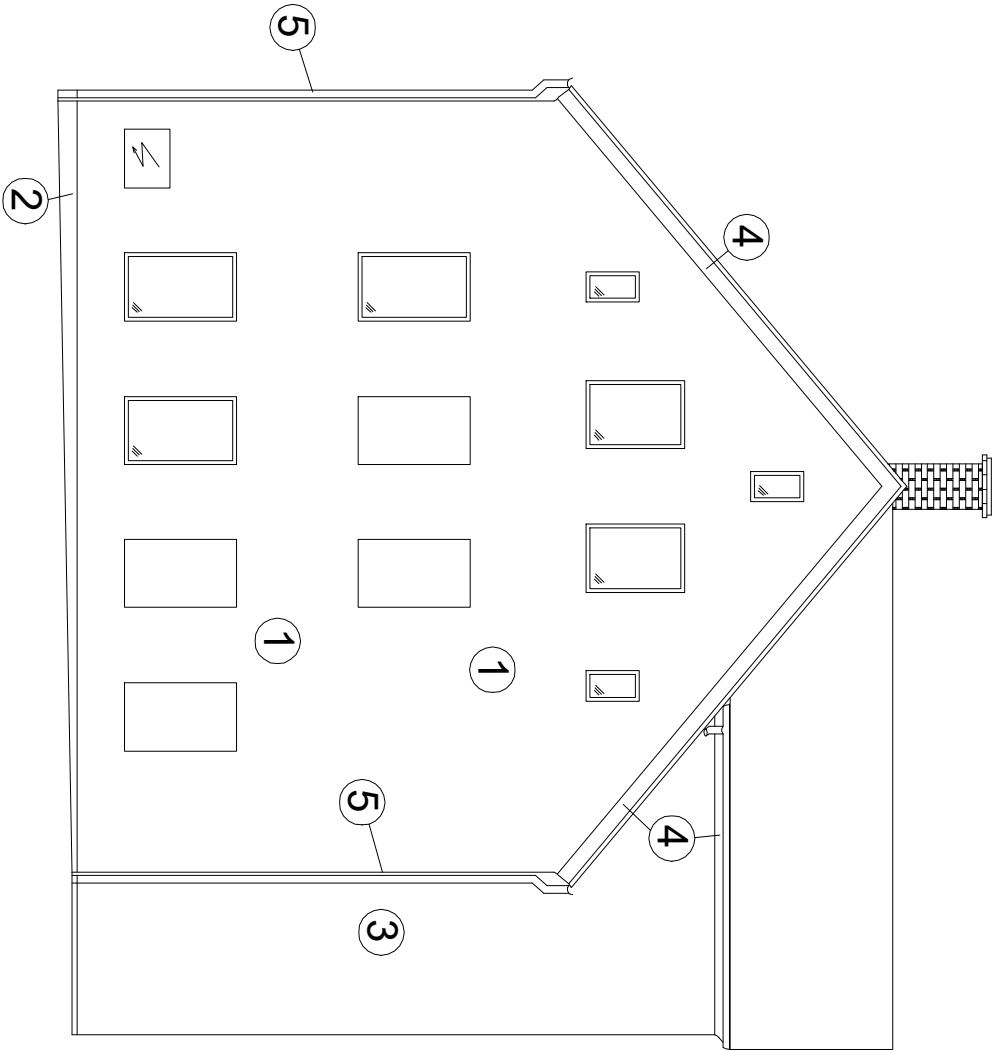
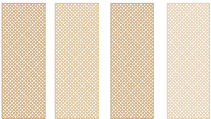


ELEWACJA
PÓŁNOCNA



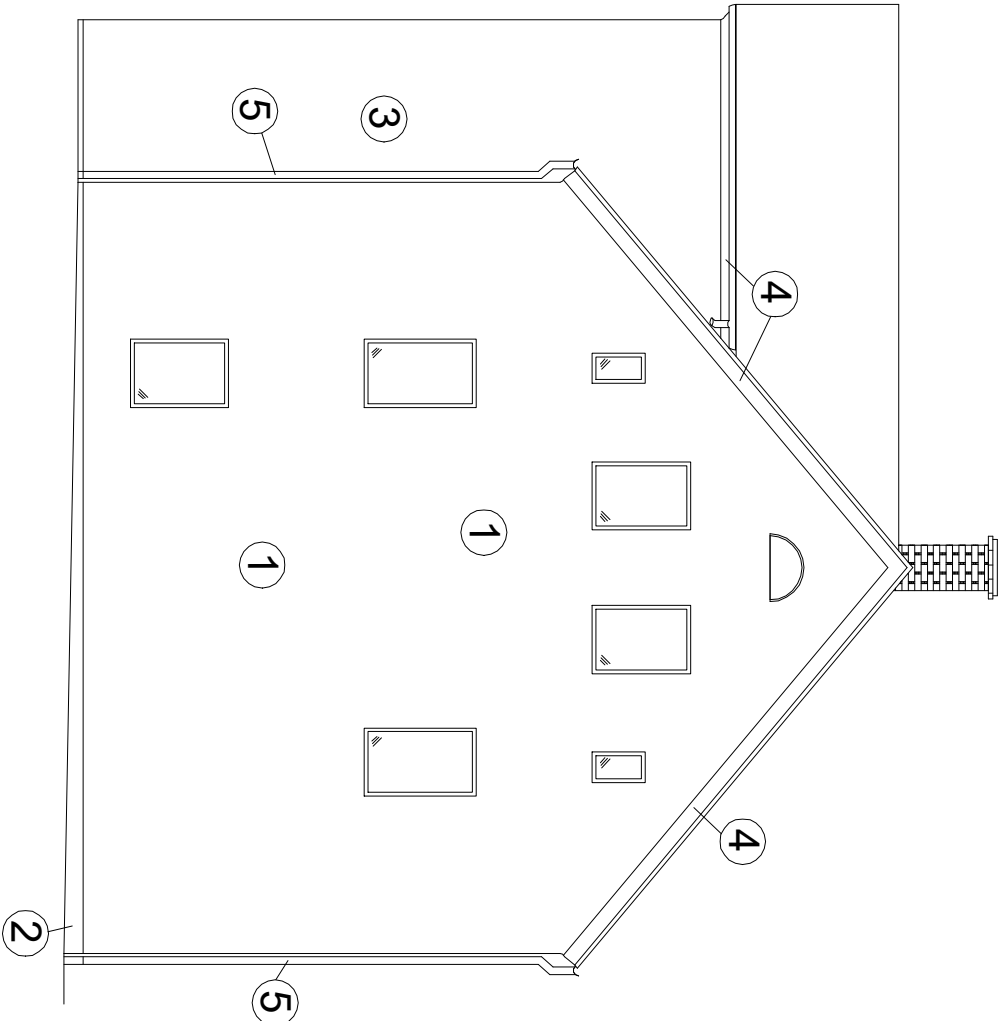
- 1 - tynk silikonowy gładki (max 1.0mm) - kolor RAL 1015
- 2 - cokoł tynk silikonowy gładki (max 1.0mm) - kolor RAL 1001
- 3 - tynk silikonowy gładki (max 1.0mm) - kolor RAL 1014
- 4 - elementy dekoracyjne malowane farbą koloru - RAL1001
- 5 - rynny i rury spustowe z blachy stalowej ocynkowanej -powlekane



UWAGI:

- 1) Elewacja Wschodnia i Północna docieplone styropianem fasadowym EPS o współczynniku $\lambda = 0,031\text{W/mK}$ 5cm wg technologii wybranego producent
- 2) Elewacja Południowa i Zachodnia docieplone styropianem fasadowym EPS gr 17cm o współczynniku $\lambda = 0,031\text{W/mK}$ 17cm wg technologii wybranego producenta
- 3) Parapety tytanowe-cynowe powlekane

ELEWACJA
POŁUDNIOWA



BIURO PROJEKTOWO USŁUGOWE				
BPU NIP 886-129-41-60		Anna Andrukonis Krawczyk, ul. Żółkiewskiego 10, 58-300 Wałbrzych tel. 662 515 058, 696 003 124 e-mail: akrawczyk.bpu@wp.pl		
Investor	Gmina Bielawa Pl. Wolności 1, 58-260 Bielawa			Stadium PAB
Obiekt i adres	Termomodernizacja budynku mieszkalnego ul. Brzeźna 45 dz. nr 389 Obręb nr 0002 Południe			Branża Budowlano
Projektant: Architektura	mgr inż.Krzysztof Jasiak Spec: Architektura NBpP.V-7342/3/94/9809.2025			Skala 1:100
Tytuł rysunku	ELEWACJA POŁUDNIOWA I PÓŁNOCNA			3